



Shimaya Recruiting Book

# 私たちが運営するのは、 地域の住み良い暮らしに貢献するディスカウントストア



## スーパーセンター【便利性の提供】

- ・ 2000坪を超える**広大なフロア**と大型駐車場
- ・ 衣食住に関わる毎日の**生活必需品**を幅広く品揃え
- ・ 地域に合わせた商品展開と変わらぬ**安さ**

## 地域の活性化と地域貢献

- ・ どの世代の方も楽しめるイベントの企画
- ・ 他社が撤退した場所への出店による賑わい創出

→**景気に左右されない安定企業として売上伸長**

## ●スーパーセンター ＝ホームセンター×食品スーパーマーケット×ドラッグストア

1975年、当時日本海側最大のニュータウンと言われた富山県射水市太閤山に「リビング島屋」（ホームセンター）をオープンしたことが当社の始まりです。

創業者はよくアメリカへ流通業の視察に行っては、立ち並ぶ大型店舗を見て「これを富山でもやらなければならない」と話していました。そうして2001年、『スーパーセンター』という新しい業態で砺波店のオープンを実現させました。現在展開している富山県4店舗、岐阜県1店舗のうち、スーパーセンターは3店舗。今後も既存店リニューアルや新店オープンを目指し拡大していきます。

## ●「住まいと暮らしを、より便利により快適に」がモットー

インターネットが普及しても、目で見、手に取り商品を吟味する購買活動がなくなることはありません。幅広い品ぞろえが1か所にあることで、効率良く買い物をしていただき、スタッフの接客で気持ち良く買い物をしていただく。これからもお客様に喜んでいただける時代に合ったお店づくりをしていきます。

## ●「決められた通りに」以上で、お客様に喜んでいただく

地域ごと、お店ごとに異なるお客様のニーズを一番よく知るのは、店頭立つスタッフです。ですから、売り場の担当スタッフがある程度の裁量を持ち、**自分で考え商品を仕入れ、売り場をつくり、イベントを企画**します。

そうして「実際に売れた」という体験こそ、【小売業の醍醐味】だと考えます。

そのため、当社のルールは最低限。各店舗の取り組みの中で、「これは良いね！」ということはどんどん全店に展開していく**ボトムアップ型**が当社のスタイルです。

## ●様々な個性×各人に合った部門やステージ＝個人と会社の成長

取扱い商品の幅が広いからこそ、様々な個性が必要です。当社では、各人にあった部門やステージを探し、適性を見極め配属します。様々なことを経験する中で、「これだ！」と思える道が見つかるよう全力でサポートします。

どんな仕事にも楽しみを見つけ、「**みんなで良いお店を作っていこう！**」という**前向きな気持ちと自由な発想**で、新しいことにどんどん挑戦して欲しいと願っています。

型にはまらない  
自由な社風で、  
個性を活かす。

## 《シマヤのしごと》

1日に来店されるお客様は約3,000人（大型店1店舗あたり）。  
100名を超えるスタッフのチームワークでお迎えます。

自分が担当する部門で、**商品の発注や品出し、接客、売り場づくり、レジ、ポップづくり、仕入先との交渉、パートの方への指導、シフト管理**などを行います。

31部門のうち、いずれかの部門を担当

### ●ノンフーズ

カーレジャー、日用品、家庭用品、文房具、冷暖房、  
電器、インテリア、エクステリア、DIY、園芸、植物、  
ペット、履物、切花、衣料、灯油、手芸、衛生、  
医薬品、カウンター

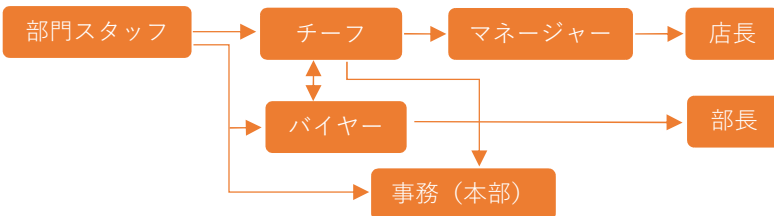
### ●フーズ

リカー、デイリー、青果、鮮魚、精肉、デリカ、  
寿司、菓子、飲料、食品

自分で考えて仕入れた商品、  
売れるかドキドキ。  
売れた時には思わずガッツポーズ！



品数が多いだけに管理は大変。  
だけど、お客様に「面白いお店」  
と言ってもらえることが  
何より嬉しい。



部署の異動は半年に1度の面談を通して、  
各個人の希望や適性を見極め決定します。

ずっと同じ部門を突き詰める人もいれば、  
ステージが変わる人もいれば様々です。

各店舗の店長は概ね40代前半で、  
20代後半からバイヤーになったスタッフ  
もいます。年齢や経験年数は関係ありません。

## 《スキルアップ制度》

- 海外や県内外の店舗（繁盛店や最新店舗）視察を定期的を実施 ～感染症収束後、再開予定～
- 各種資格の取得を支援

登録販売士、自転車安全整備士、フォークリフト免許、DIYアドバイザー、チェッカー技能検定など

## 《先輩社員インタビュー》

砺波店 青果担当 入社5年目

ノンフーズ部門で半年経験後、青果  
部門を担当して4年です。最初はほう  
れん草と小松菜の区別もつかなか  
った私ですが、今ではお客様から味の  
違いや食感などを聞かれても答えら  
れるようになりました。

島屋は社員同士の距離感が近く話し  
やすい人が多いと思います。自分で  
考えて仕事を進めていくことができ  
る分、責任も大きいですが毎日楽し  
んでいます。



立山店 グロス担当 入社7年目

入社してすぐにグロス所属になり、現  
在は飲料部門を担当しています。  
季節はもちろん天気やその日の気温・  
湿度によっても商品の動き方が全く違  
うので、天気予報をしっかりチェック  
する習慣ができました。

売場のご案内や商品のお問い合わせ等、  
お客様と直接かかわる機会も多いです。  
お客様から「ありがとう」と感謝して  
もらえたときは、仕事のモチベーショ  
ンが高まります。



統括運営部長 入社21年目

2001年に中途入社、前職はスポーツインストラクターをしていました。砺波店のオープン時に、青果部門の担当スタッフとして、島屋でのキャリアをスタート。各店舗での様々な経験を経て、立山店の新規オープン時には、店長に抜擢いただき、建物が建つ前の「まだ田んぼ」という段階から携わりました。

立山店時代には、地域の皆さんが世代問わず楽しんで頂けるイベント「たてやま元氣祭り」を企画。地域の集まりにも顔を出しながら様々な方のご協力をいただき、最近では2日間で1万人の方にご参加いただける恒例イベントとなりました。何よりも人と人とのつながりを大切に仕事をしています。

島屋はアットホームで、チャンスの多い会社です。誰にでもチャンスがあるし、頑張った人をきちんと評価してくれます。ですから、スタッフが目の前のチャンスに気が付かなければ、気付かせてあげることも私の仕事の一つだと思っています。仕事を通じて成長したいと考える方にとっては、ベストな環境ではないでしょうか。





小杉店



豊田店



砺波店



立山店



ラクール飛騨高山店

#### 〔会社概要〕

会社設立 1982年3月  
資本金 1,000万円  
代表者 代表取締役社長 水口栄市  
事業内容 地域の住み良い暮らしに貢献する  
ディスカウントストアの運営  
従業員数 443名/97名 (正社員のみ)  
店舗数 富山県4店舗、岐阜県1店舗

#### 〔店舗所在地〕

- ジョイフルシマヤ小杉店 (本部)  
射水市三ヶ2442
- ジョイフルシマヤ豊田店  
富山市豊田本町1-8-8
- スーパーセンターシマヤ砺波店  
砺波市苗加664-2
- スーパーセンター立山店  
中新川郡立山町利田610
- スーパーセンターシマヤ ラクール飛騨高山店  
高山市国府町金桶41

## 島屋株式会社

ホームページは  
こちらから▶



<採用窓口>

本部砺波オフィス  
砺波市苗加664-2 スーパーセンターシマヤ砺波店2階  
TEL：0763-88-2001  
メールアドレス：honbu5@shimaya-japan.com