

*“Beyond Excellence.”*

私たちは満足を超えた感動をつくっている

エステール株式会社

Sewing &  
ST<sub>extile</sub>  
R<sub>elation</sub>

# “Beyond Excellence.”

私たちエステールグループ『Sewing and Textile Relation』は、生地から縫製まで一貫生産で満足を超えた感動をお届けするプロフェッショナル集団です

## 一繊維業界の枠を超え、世界を変えるアイデアをかたちに

私たちが扱う商品は『繊維』。繊維と言っても幅広く、インナー用生地・インナー製品をはじめカーテン・ベッドパッドなどの生活用資材、人工芝やカーシート等の産業用資材など多岐に渡ります。

当社はグループ企業に編立工場・縫製工場があり、生地から繊維製品まで一貫生産が可能です。

OEM・ODMで培った技術と知識を生かし、グローバル市場に通用するオンリーワンのモノづくりを目指しています。



私たちは日々企画・開発の取り組みに力を注いでいます。打ち合わせや試作を重ね、より良い物創りを目指しています。

営業・企画開発・生産管理・生産工場・品質管理・物流など多くの部署が、それぞれの役割でモノづくりを支えています。

# 事業内容

## アパレル

OEM・ODM生産を主に、レディースインナーの企画・製造・販売を行っています。  
取引先インナーブランド商品の企画・開発や、補整下着など多くの商品に携わっています。  
関わった製品に当社の名前は出ませんが、国内外のインナーブランドの製造を担っています。



## テキスタイル

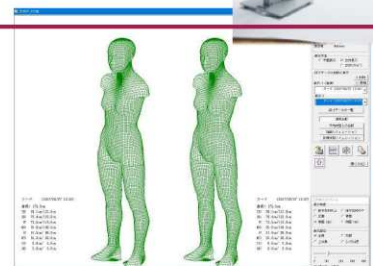
インナー用生地や、日用品・産業資材用生地などの開発・製造・販売を行っています。  
例えば、人工芝やベッドパッド、ハチガードウェアなど様々な分野で使用されています。



## クーゼット（三次元身体計測機）

人体に無害な光センサーが100万の体の部位を測定し、メジャーでは計測できない部位も正確に計測することが出来る非接触式3D身体計測機。

3D計測データで全身をチェックでき、お客様一人ひとりにあったオーダーメイド下着の作製はもちろん、エステサロンやジム、病院など多くのシーンで利用されています。



## QUEEN'S LAB（EC販売）

自社開発にも力を入れており、開発した製品は自社ECサイトで販売しています。  
現在販売しているものは、補正下着、インナー用生地を使用したオリジナルマスクです。  
マスクは肌当たりがよく、呼吸がしやすいとの評価をいただいています。  
今後も自社開発に力を入れていきます。



## ◇教育体制

新入社員研修として、ビジネスマナー研修や関連部署での研修などを行います。繊維や製品の知識も丁寧に教えていきます。また、入社後1年間はエルダーとして先輩社員が月1~2回面談を行い、不安なことなどの相談等のフォローをしていきます。



## ◇福利厚生

- ・ 半日有休取得可能
- ・ 特別休暇（慶弔、生理休暇）
- ・ 介護休業取得実績あり。育児休業取得実績あり（女性・男性）
- ・ 短時間勤務制度（子どもが小学校に入学するまで）
- ・ 永年勤続表彰（勤続20年/30年）
- ・ 資格取得支援制度『業務に資する』として会社が認めた資格について取得費用の全額補助
- ・ 県内の一部文化施設・スポーツ施設の利用補助
- ・ 花見やBBQ、社員旅行、忘年会等の社員イベント（自由参加）、高級和牛の年末ギフト  
2024年の社員旅行は日帰りで軽井沢に行きました。
- ・ 仕出し屋さんにご飯の朝、おかずとごはんを注文できます。（代金給与天引き）
- ・ 毎週水曜日はパン屋さんの移動販売があります。
- ・ 食堂に自販機、給茶機あり
- ・ 制服貸与



## ◇働く環境

本社内屋正面玄関を入るとショーウィンドウがあり、自社で企画した製品や表彰状のほか、自社の柄生地を使ったシーズンごとのディスプレイも行っています。本社には富士レース産業株式会社、南砺事業所には株式会社ニューレディが隣接しています。

グループ企業内ではテレビ会議システム、社外の取引先とはMicrosoft Teams等を利用しオンラインで打ち合わせを行っています。

月1回、安全衛生委員会を行い、社員が安全で健康に働けるように活動をしています。

その一環として、アプリを利用しウォーキング大会を開催しました。1か月間の1日の平均歩数の上位者を表彰、健康に役立つグッズがプレゼントされました。実施の結果、従業員の歩くことへの意識が高まりました。



代表取締役 山口 秀樹  
資本金 1億円  
年商 45億1000万円  
従業員数 39名

### ◇エステアール株式会社

[本社]

〒932-0121 富山県小矢部市矢水町355-1  
TEL:0766-61-4545 FAX:0766-61-4609

[南砺事業所]

〒932-0218 富山県南砺市坪野285  
TEL:0763-82-6200 FAX:0763-82-3783

### ◇富士レース産業株式会社

〒932-0121 富山県小矢部市矢水町355  
TEL:0766-61-3133 FAX:0766-61-3135

### ◇株式会社ニューレディ

〒932-218 富山県南砺市坪野286  
TEL:0763-82-4700 FAX:0763-82-3783

<http://www.str.or.jp/>

